

المملكة المغربية
ROYAUME DU MAROC



المجلس الأعلى للتربية والتكوين والبحث العلمي
Conseil Supérieur de l'Éducation, de la Formation et de la Recherche Scientifique

Conseil Supérieur de l'Éducation, de la Formation et de la Recherche Scientifique

Missions, organes et productions

Contenu

- **Évolution du Conseil durant la période 2006–2025**
- **Statut du Conseil**
- **Organes du Conseil**
- **Productions du Conseil**

Évolution du Conseil durant la période 2006–2025

Évolution du Conseil durant la période 2006–2025



Le statut du Conseil

Le statut du Conseil

Le cadre juridique

**Le Conseil
institution
consultative
indépendante**



Compte parmi les instances de bonne
gouvernance ayant pour mission la
promotion du développement humain
et de la démocratie participative



La constitution



**La loi 105.12 relative au Conseil
Supérieur de l'Éducation,
de la Formation
et de la Recherche Scientifique**



**Le règlement intérieur
du Conseil Supérieur
de l'Éducation, de la Formation
et de la Recherche Scientifique**

Les missions du Conseil

Missions consultatives

Donner avis



Missions de propositions

Présenter des propositions au gouvernement



Missions d'évaluations

Réaliser des évaluations et en publier les résultats



Les domaines de l'éducation, de la formation et de la recherche scientifique

Les grands choix nationaux et les orientations générales

Les programmes et les projets revêtant un intérêt particulier

Les textes de loi qui établissent un cadre aux objectifs fondamentaux de l'État (lois et textes réglementaires)

Les attributions du Conseil



Les Études et recherches

Sur toutes les questions relatives à

- L'éducation, la formation et la recherche scientifique
- Les objectifs et le fonctionnement des services publics chargés de ces domaines



Les Recommandations

Propositions susceptibles de:

- Améliorer la qualité du système national d'éducation et de formation
- Assurer sa réforme
- Accroître son rendement et améliorer sa performance
- Encourager les politiques de développement et de soutien des structures de la recherche scientifique
- Motiver les chercheurs pour la créativité et l'innovation



Les Évaluations

Globales, sectorielles ou thématiques

- Les politiques et les programmes publics
- L'efficacité pédagogique
- Le développement du rendement interne et externe
- L'efficacité financière
- L'évaluation des avantages que retire la collectivité nationale du système d'éducation, de formation et de recherche scientifique et de formation des cadres
- L'appréciation de l'amélioration de la qualité des services fournis aux élèves et étudiants

- Recours aux normes internationales
- Développement des outils d'évaluation
- Soutien à la recherche scientifique dans le domaine de l'évaluation

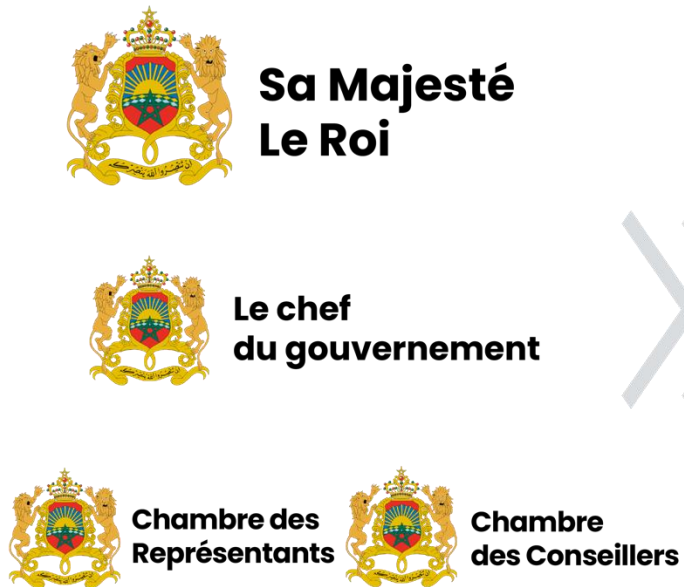


Commissions permanentes – commissions *ad hoc*
Groupes de travail

**L'Instance Nationale de l'Évaluation
auprès du Conseil**

Les attributions du Conseil

Saisines



Auto-Saisines



**Plan d'action
du Conseil**

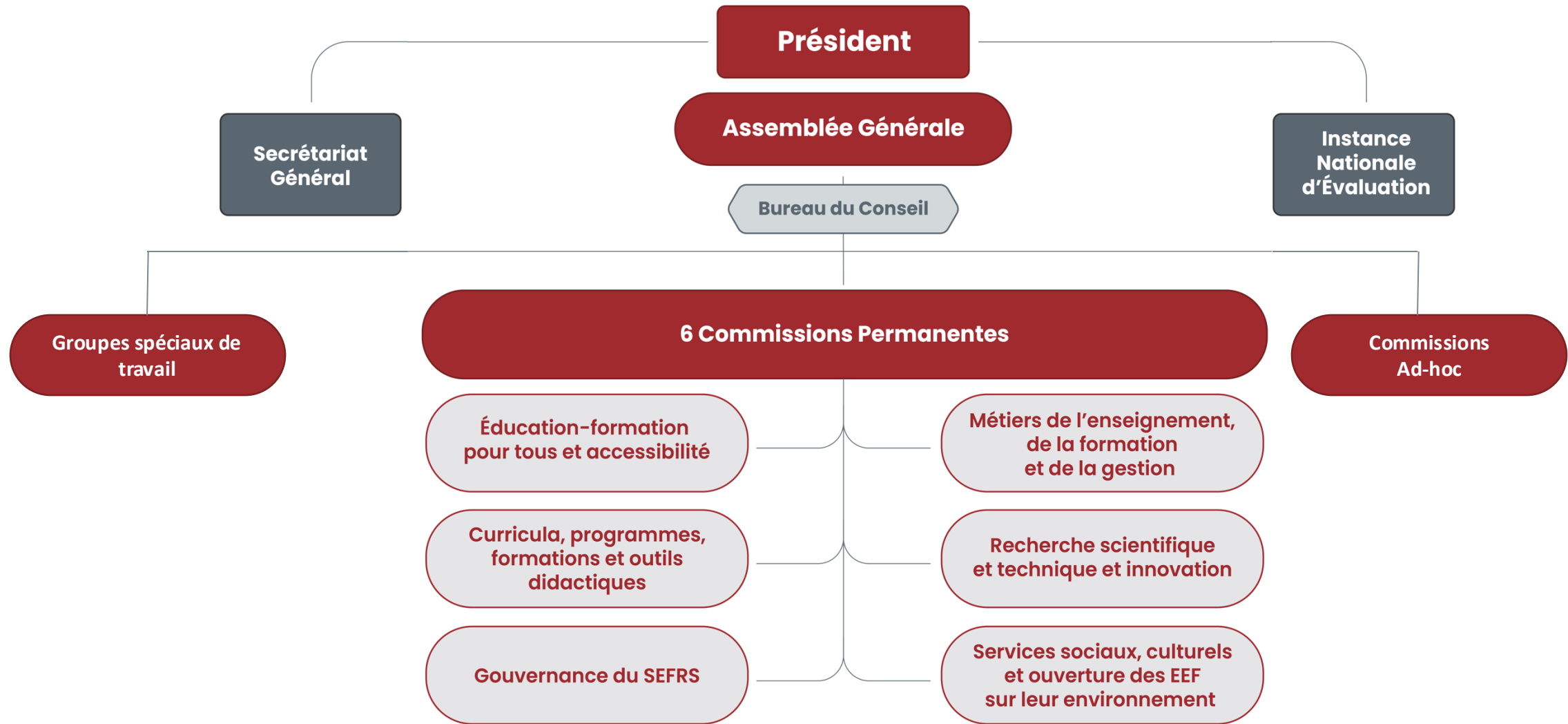
Rapports et avis

Etudes et
Recherches

Evaluations

Les organes du Conseil

Les organes du Conseil



Les organes du Conseil

Le Président

- Dirige les affaires du Conseil et de son administration et prend toutes les mesures nécessaires au bon fonctionnement du Conseil et de ses organes.
- Propose à l'Assemblée Générale toute question dont il estime le traitement nécessaire par le Conseil.
- Élabore les règlements régissant le Conseil, ces axes de développement et son plan d'action et les soumet à l'approbation de l'Assemblée Générale.
- Transmet les résultats et les conclusions des travaux du Conseil à l'autorité qui l'a saisi.
- Veille à la publication des productions du Conseil et met en place les actions de communication relatives à la diffusion des travaux du Conseil.
- Dirige la technostrucure et assure la gestion financière du Conseil.
- Représente le Conseil, assure le rôle de porte-parole officiel du Conseil et celui de représentant devant la justice et auprès des autres pouvoirs.

Les organes du Conseil

L'Assemblée Générale

- Délibère sur toutes les questions dont le Conseil est saisi ou s'est auto-saisi
- Elle se réunit trois fois par an au minimum en sessions ordinaires (février, juillet et novembre), et en sessions extraordinaires chaque fois que nécessaire

Le président du Conseil

- Le Secrétaire Général du Conseil
- Le Directeur de l'Instance Nationale d'Évaluation
- Les personnes invitées en tant qu'observateurs

- **99 membres :**
 - 20 experts et spécialistes
 - 25 membres de droit
 - 54 représentants des acteurs concernés par le SEFRS

Les membres sont nommés pour un mandat de cinq ans renouvelable une seule fois à l'exception des membres de droit / des membres représentant les élèves

Les organes du Conseil

Le Bureau du Conseil

Le président

**9 membres élus
représentant les trois
catégories qui
composent le Conseil**

**Les présidents
des commissions
permanentes**



- Le Secrétaire Général du Conseil
- Le Directeur de l'Instance Nationale d'Evaluation
- Les personnes invitées en tant qu'observateurs

- Le Bureau soutient le Président dans la coordination et le suivi des travaux des Commissions et Groupes de Travail, la préparation et la mise en œuvre des décisions de l'Assemblée Générale, ainsi que dans la garantie de la cohérence et de la convergence des actions des différentes instances du Conseil.
- Il examine et étudie toute question ou activité s'inscrivant dans les missions du Conseil.

Les organes du Conseil

Les Commissions et les Groupes de Travail



Organe du Conseil qui étudie
et analyse les questions
qui lui sont soumises

Espace essentiel de débat,
de discussion, de dialogue,
d'intelligence collective
et de travail collaboratif

Les organes du Conseil

Les Commissions et les Groupes de Travail

- Elaborent les projets d'avis et les propositions de recommandations ;
- Supervisent et contribuent à la réalisation des études et recherches préparatoires des rapports et des avis ;
- Transmettent les résultats de leurs travaux au Bureau, après leur adoption en commission ;
- Proposent, à leur propre initiative ou à la demande du Bureau ou de l'Assemblée Générale, des questions, des avis et des études, entrant dans leurs domaines d'intervention, afin de les inscrire au plan d'action du Conseil.



Les productions du Conseil

Les productions du Conseil



Rapports sur les rencontres, séminaires et colloques du Conseil



Colloque international sur le thème : « La violence en milieu scolaire : connaissances, politiques et pratiques », les 1er et 2 novembre 2023



Séminaire international sur le thème « Le droit à une éducation inclusive : transition conceptuelle, transformation des pratiques et enjeux de l'évaluation », les 7 et 8 janvier 2019



Colloque international sur le thème « L'évaluation en éducation-formation: approches, enjeux, défis », les 22 et 23 octobre 2015



Colloque international sur le thème «L'innovation éducative et la dynamique de la réforme au Maroc », les 9 et 10 octobre 2018



Bilan du débat régional pour la réhabilitation du système d'éducation, de formation et de recherche scientifique, décembre 2014



Colloque international sur le thème « L'évaluation de la recherche scientifique : Enjeux, méthodes et instruments », les 6 et 7 décembre 2017



Rencontres régionales « La vision stratégique de la réforme et les voies de mise en œuvre », novembre/décembre 2015



Merci de votre attention
